



## Contexte

Vous venez de déposer une observation sur le site et vous voudriez y associer une photo.

Voici comment en 2 étapes :

- ajuster le format et la taille
- charger la photo sur le site

## Ajuster le format et la taille

Les photos existent en différents formats. Les plus répandus sont JPEG (ou JPG), GIF, PNG. Le site n'accepte actuellement que des photos au format JPEG, qui est également celui que produisent la plupart des appareils photos. Si votre photo n'est pas au format JPG, il faut la convertir. Dans tous les cas, il vous faudra sans doute réduire sa taille, car les appareils photos actuels produisent des clichés beaucoup trop volumineux pour notre site. Voyons comment procéder. Notons que les deux étapes peuvent être effectuées dans n'importe quel ordre (convertir d'abord ou réduire d'abord).

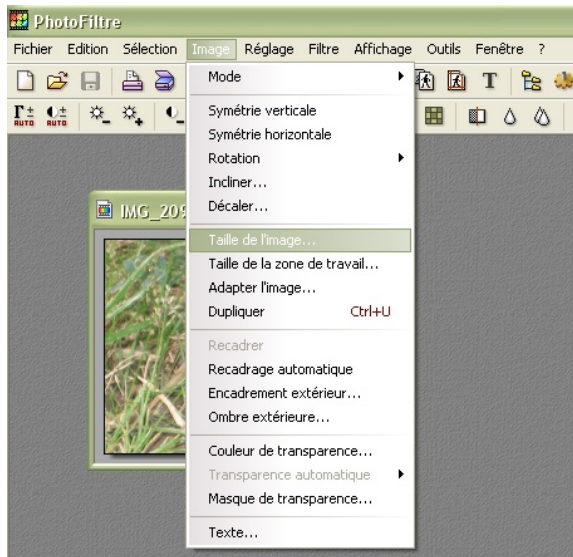
Pour l'exemple, nous utiliserons le programme gratuit « Photofiltre » pour Windows disponible par exemple sous :

[http://www.01net.com/telecharger/windows/Multimedia/photo\\_numerique/fiches/telecharger-21756.html](http://www.01net.com/telecharger/windows/Multimedia/photo_numerique/fiches/telecharger-21756.html)

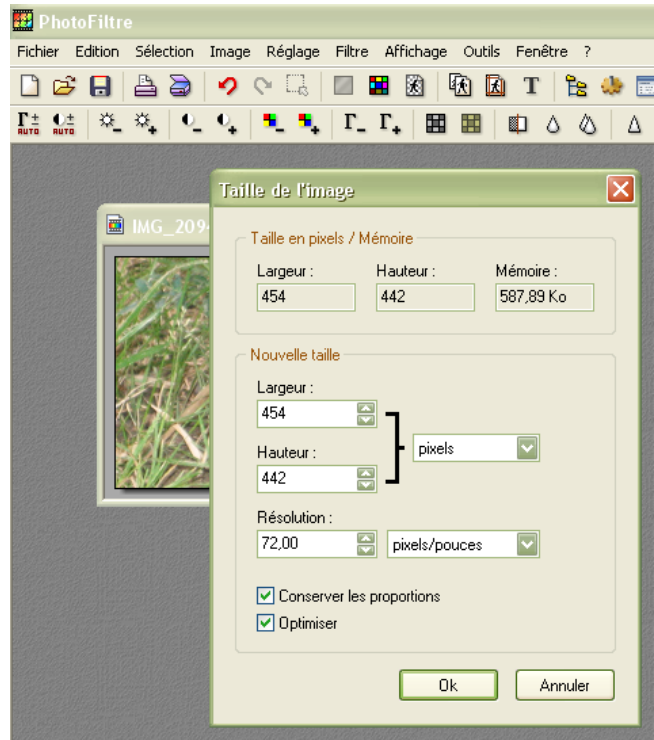
Pour toutes les opérations qui suivent, effectuez une copie de votre cliché et travaillez sur votre copie. C'est cette copie (après les opérations qui suivent) que vous chargerez sur le site.

Allons y :

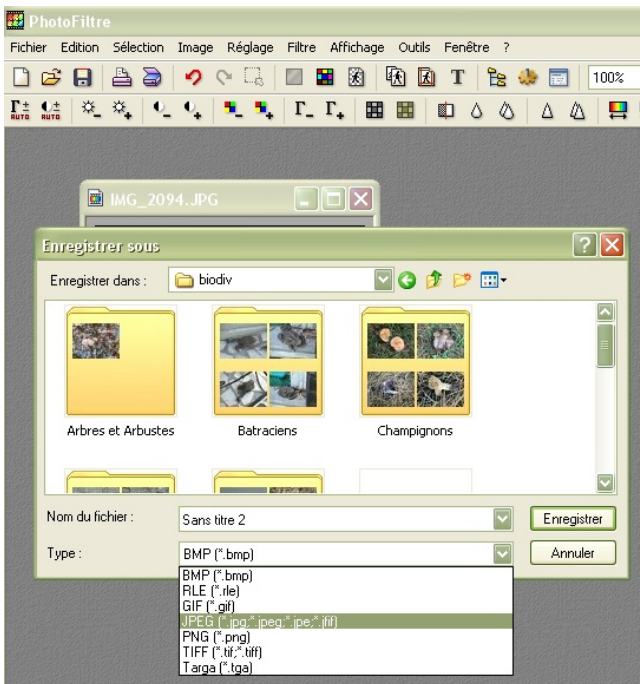
- Lancer Photofiltre
- Ouvrez votre image dans le programme.
- Affichez les dimensions de l'image en sélectionnant le menu : **Image > Taille de l'image** (voir vues 1 et 2)
  - Si la dimension de l'image est inférieure à 600 x 800 (ou 800 x 600 selon le sens de la photo), ne faites rien : cliquez sur le bouton Annuler du schéma 2, et passez à l'étape suivante.
  - Si la photo est plus grande, réduisez la plus grande dimension à 800 : l'autre dimension sera ajustée en proportion automatiquement. Cliquez ensuite sur Ok.
- Une fois l'image réduite, enregistrez-là au format JPG, en utilisant le menu **Fichier > Enregistrer sous ...** (voir vues 3 et 4).
- C'est fini ! Il n'y a plus qu'à charger cette nouvelle image sur le site.



*Vue 1 : Afficher la taille de l'image*



*Vue 2 : ajuster les dimensions*



*Vue 3 : Enregistrer une copie en choisissant le format JPEG*

## Charger les photos sur le site

Vous pouvez charger la photo en même temps que vous déposez l'observation, ou après. Supposons que vous ayez déjà créé votre observation et que vous vouliez y ajouter une photo.

Allons y :

- Tout d'abord il faut que vous soyez connecté sur le site (comme pour déposer une observation).
- Il vous faut ensuite retrouver votre observation, en utilisant l'action « Gérer vos observations » (vue 4). Vous pouvez alors facilement repérer les observations sans photo par l'absence d'appareil photo dans la colonne « détails ».
- Quand vous avez repéré l'observation, cliquez sur l'engrenage se situant dans la colonne « détails » pour afficher le contenu de l'observation (vue 5). Pour modifier cette observation, cliquez sur le crayon se trouvant à côté du numéro d'observation.
- Il vous suffit alors de retrouver votre photo en utilisant le bouton « Parcourir » (vue 6) et de transmettre cette photo en appuyant sur le bouton « Ajouter la photo »
- Un message du site vous indique que la photo a bien été enregistrée.

Connaitre la biodiversité à Balma

article Numéro Go! Recherche Go!

Qui sommes-nous ? Actions & activités La faune Contribuer A P C V E B

[Renaud LAURETTE] ► Accueil

**Actions**  
 Lister les observations  
 Ajouter une observation  
**Gérer vos observations**  
 Votre espace perso  
 Se déconnecter

**Articles récents**  
 Point projet - automne 2009  
 Bibliographie  
 Identification des espèces d'oiseaux  
 Fournir des documents  
 Les espèces d'oiseaux présentes dans la vallée de la Garonne  
 Animaux sauvages

### Observations de Renaud LAURETTE

Liste

Obs. [+] [-]	Date [+] [-]	Espèce [+] [-]	Qté [+] [-]	Lieu [+] [-]	Détails
101	10.10.2009	Pouillot véloce	1	Rue de Bigorre	
102	29.11.2009	Fauvette à tête noire	1	Rue de Bigorre	
103	05.12.2009	Tourterelles turques	6	Rue de Lorraine	
104	05.12.2009	Mésange charbonnière	2	Parc de Lagarde	
105	05.12.2009	Pic vert	1	Parc de Lagarde	

Vue 4 : retrouvez votre observation sur le site

### Observations de Renaud LAURETTE

Liste Détails

Observation	<b>105</b> (enregistrée le 13.12.2009)
Observateur	<a href="#">Renaud LAURETTE</a>
Date de l'observation	05.12.2009 apres-midi
Espèce (selon observateur)	<b>Pic vert</b>
Famille (après classification)	<a href="#">Pic-vert</a>
Lieu	Parc de Lagarde
Quantité	1
Détails	Impossible à saisir en photo, mais très reconnaissable à son martellement.

Vue 5 : Modifiez l'observation en utilisant le crayon

## Modification de l'observation 105

### Détails de l'observation

Espèce :  Quantité :

Date  (AAAA-MM-JJ)

Période du jour  ▼

Lieu/adresse :

Détails :

**Valider**

### Nouvelle image

Attention: la taille maximale autorisée est de 1 Mo. Si votre image dépasse cette taille, vous devez la réduire avant de la charger. En moyenne, une taille de 1024 x 768 est convenable.

Image JPG :

**Ajouter la photo**

Vue 6 : Ajoutez une nouvelle image